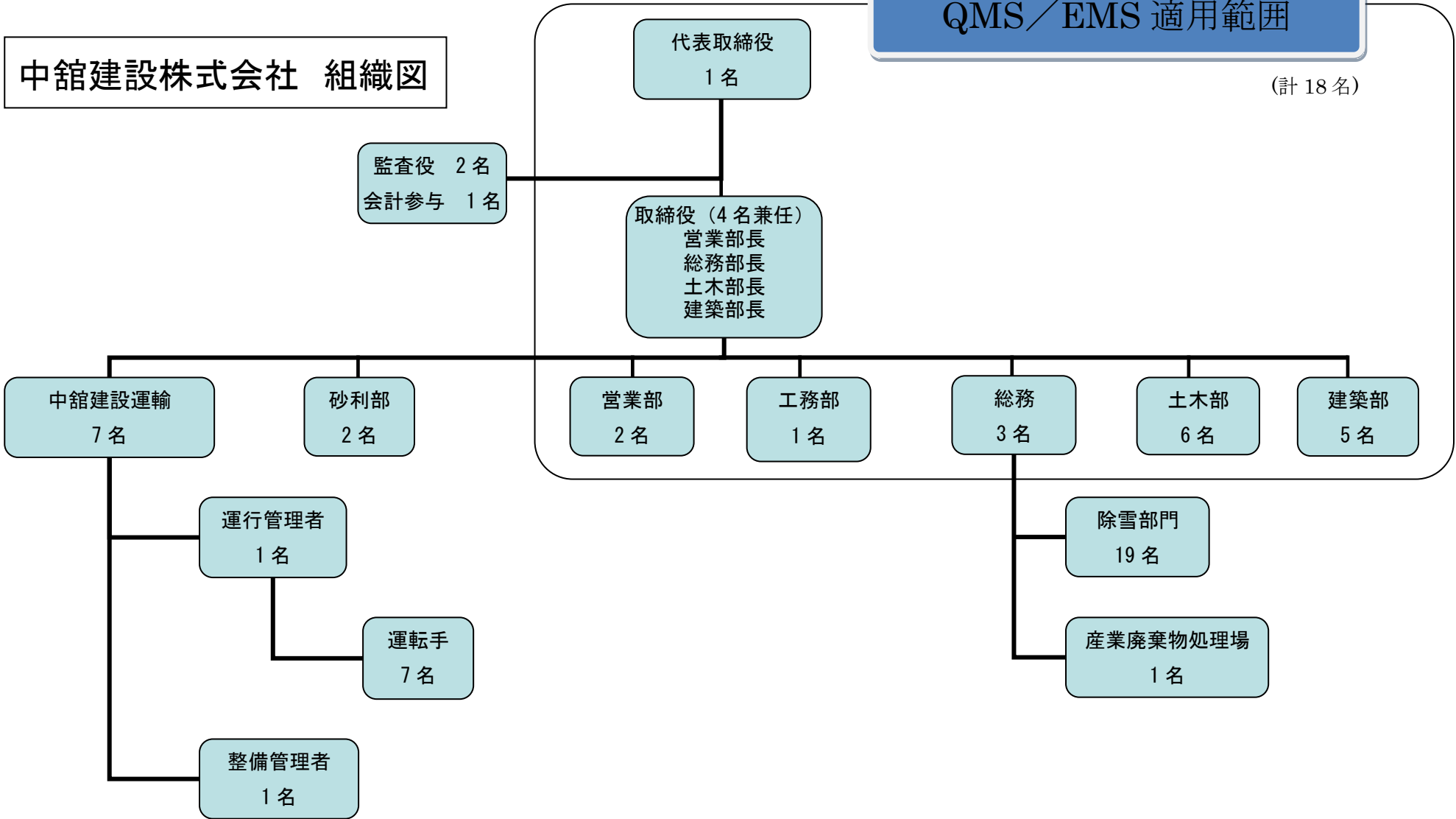


中館建設株式会社 組織図

QMS/EMS 適用範囲

(計 18名)



人数はパートを含みます。

総務部：全社の総務・経理業務を担当します。

産業廃棄物処理場：廃棄物処理に関わる窓口、総合的な業務管理を担当します。

中館建設運輸/砂利部：施設運転管理・収集運搬業務を担当します。